



MINISTERO DELL'ISTRUZIONE, DELL'UNIVERSITÀ E DELLA RICERCA
UFFICIO SCOLASTICO REGIONALE PER IL LAZIO
ISTITUTO COMPRENSIVO GENAZZANO "G. GARIBALDI"

Cod. Meccanografico RMIC8AD00T Codice Fiscale 93008720588 Conto Corrente Postale n. 26737049
e-mail rmic8ad00t@istruzione.it indirizzo pec rmic8ad00t@pec.istruzione.it sito web www.comprendivo-genazzano.gov.it

<p>Sede di Genazzano Ufficio di segreteria Via della Signoretta 00030 Genazzano Tel. 069579055 Fax 0695570268</p>	<p>Sede associata - San Vito Romano V.le Trento e Trieste, 30 00030 San Vito Romano Tel. 069571058</p>
--	---

Circolare N.197

Genazzano, 23/06/2020

**Alle famiglie della
Scuola Primaria e Secondaria 1° gr.
Tutti i plessi**

OGGETTO: Modalità restituzione PC in comodato d'uso

Si comunica che le famiglie che hanno ricevuto un PC portatile/tablet in comodato d'uso gratuito dall'Istituto potranno riconsegnarlo alla sig.ra Malcosti Emanuela in sede centrale:

GIOVEDI' 25 GIUGNO e VENERDI' 26 GIUGNO dalle ore 09.00 alle ore 12.00.

Si raccomanda di restituire tutto ciò che è stato consegnato (con particolare attenzione a caricatori ed eventuali

Si ringrazia per la collaborazione.

LA DIRIGENTE SCOLASTICA
*Dott.ssa Mara Marzullo**

**Firma autografa sostituita a mezzo stampa ai sensi dell'art. 3 c. 2 D. Lgs n. 39/93*

ALLEGATO INFORMATIVO DAL SITO DEL MINISTERO DELLA SALUTE

<http://www.salute.gov.it/portale/nuovocoronavirus/dettaglioContenutiNuovoCoronavirus.jsp?lingua=italiano&id=5383&area=nuovoCoronavirus&menu=vuoto&tab=1>

Covid-19 - Sicurezza dei lavoratori

Informazione

- L'obbligo di restare a casa con febbre oltre 37.5: In presenza di febbre (oltre i 37.5) o altri sintomi influenzali vi è l'obbligo di rimanere al proprio domicilio e di chiamare il proprio medico di famiglia e l'autorità sanitaria.
- L'accettazione di non poter entrare o permanere in azienda, e di doverlo dichiarare tempestivamente laddove, anche successivamente all'ingresso, sussistano le condizioni di pericolo: sintomi di influenza, temperatura, provenienza da zone a rischio o contatto con persone positive al virus nei 14 giorni precedenti, etc.
- L'impegno a rispettare tutte le disposizioni delle Autorità e del datore di lavoro nel fare accesso in azienda. In particolare: mantenere la distanza di sicurezza, osservare le regole di igiene delle mani e tenere comportamenti corretti sul piano dell'igiene.
- L'impegno a informare tempestivamente e responsabilmente il datore di lavoro della presenza di qualsiasi sintomo influenzale durante l'espletamento della prestazione lavorativa, avendo cura di rimanere ad adeguata distanza dalle persone presenti.

Data ultimo aggiornamento: **18 maggio 2020**

Misure igienico-sanitarie

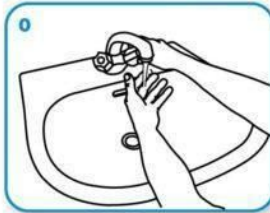
1. lavarsi spesso le mani
2. evitare il contatto ravvicinato con persone che soffrono di infezioni respiratorie acute;
3. evitare abbracci e strette di mano;
4. mantenere, nei contatti sociali, una distanza interpersonale di almeno un metro;
5. praticare l'igiene respiratoria (starnutire e/o tossire in un fazzoletto evitando il contatto delle mani con le secrezioni respiratorie);
6. evitare l'uso promiscuo di bottiglie e bicchieri, in particolare durante l'attività sportiva;
7. non toccarsi occhi, naso e bocca con le mani;
8. coprirsi bocca e naso se si starnutisce o tossisce;
9. non prendere farmaci antivirali e antibiotici, a meno che siano prescritti dal medico;
10. pulire le superfici con disinfettanti a base di cloro o alcol;
11. è fortemente raccomandato in tutti i contatti sociali, utilizzare protezioni delle vie respiratorie come misura aggiuntiva alle altre misure di protezione individuale igienico sanitarie;
12. è fortemente raccomandato in tutti i contatti sociali, utilizzare protezioni delle vie respiratorie come misura aggiuntiva alle altre misure di protezione individuale igienico sanitarie.

Come lavarsi le mani con acqua e sapone?

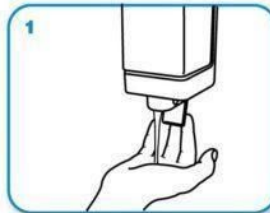
LAVA LE MANI CON ACQUA E SAPONE, SOLTANTO SE VISIBILMENTE SPORCHE! ALTRIMENTI, SCEGLI LA SOLUZIONE ALCOLICA!



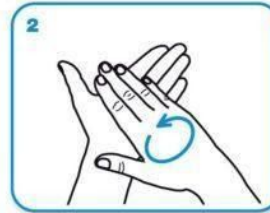
Durata dell'intera procedura: **40-60 secondi**



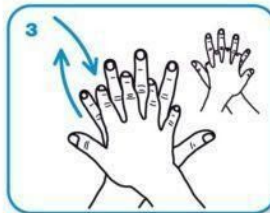
Bagna le mani con l'acqua



applica una quantità di sapone sufficiente per coprire tutta la superficie delle mani



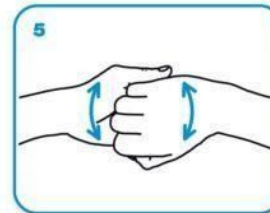
friziona le mani palmo contro palmo



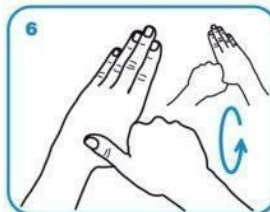
il palmo destro sopra il dorso sinistro intrecciando le dita tra loro e viceversa



palmo contro palmo intrecciando le dita tra loro



dorso delle dita contro il palmo opposto tenendo le dita strette tra loro



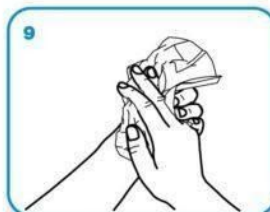
frizione rotazionale del pollice sinistro stretto nel palmo destro e viceversa



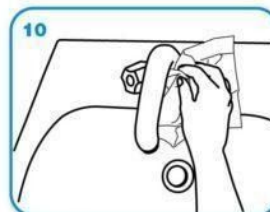
frizione rotazionale, in avanti ed indietro con le dita della mano destra strette tra loro nel palmo sinistro e viceversa



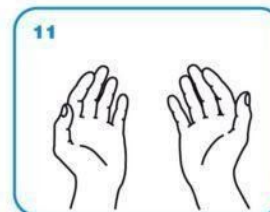
Risciacqua le mani con l'acqua



asciuga accuratamente con una salvietta monouso



usa la salvietta per chiudere il rubinetto



...una volta asciutte, le tue mani sono sicure.