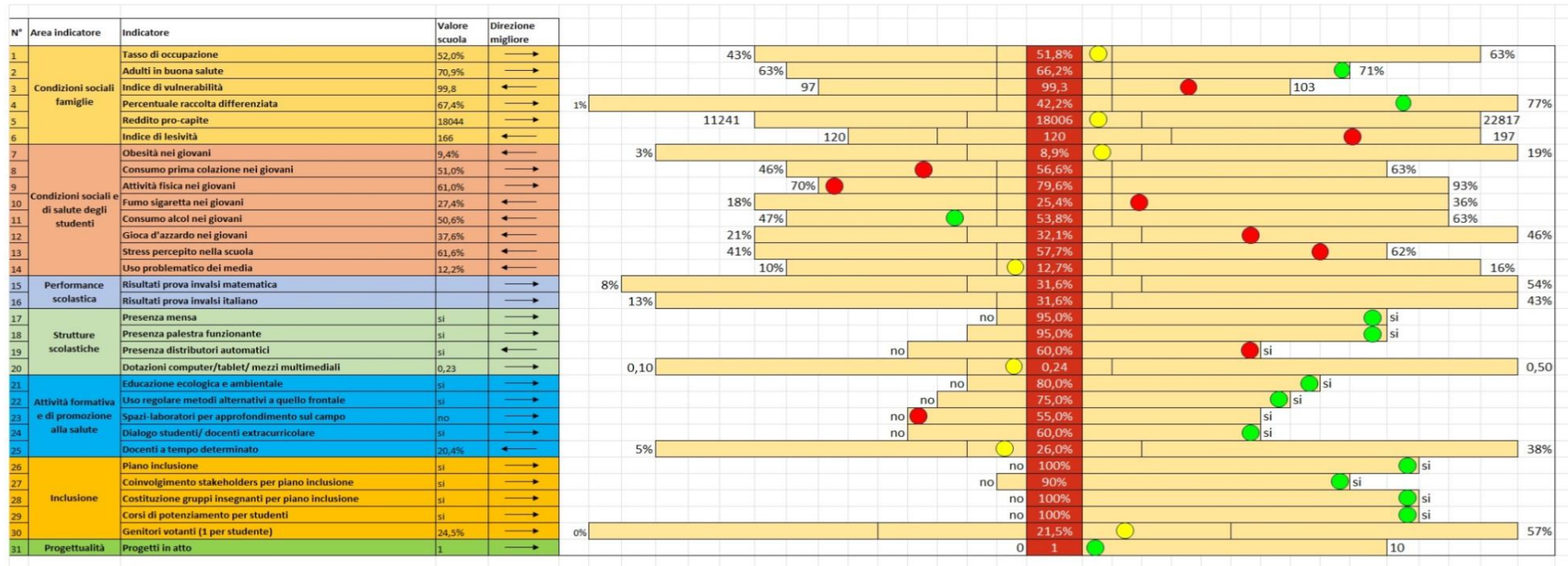


# Profilo di salute. I.C. "G.Garibaldi"



## Punti critici Individuati su cui lavorare

**Stress percepito nella scuola:** Misura la prevalenza di ragazzi che si sentono molto o abbastanza stressati, inteso come l'incapacità di gestione dei problemi quotidiani (misurazione regionale)

**Fumo di sigaretta nei giovani:** (misurazione regionale)

**Gioco d'azzardo nei giovani:** (misurazione regionale)

**Consumo prima colazione nei giovani:** Misura la percentuale di ragazzi che consumano una colazione regolare e nutriente (misurazione territorio dell'ASL Roma 5)

# Profili di salute

## Guida alla lettura del grafico e introduzione al sondaggio

Gentili membri della comunità scolastica, docenti e genitori tutti,

Siamo lieti di condividere con voi il nostro recente progetto sui Profili di Salute svolto insieme al Dipartimento di Prevenzione dell'ASL Roma 5.

Il **Profilo di Salute** rappresenta un'analisi dettagliata di 31 indicatori socioeconomici e di salute nelle nostre scuole, presentata attraverso una *spine chart* ("grafico a colonna vertebrale") che evidenzia i punti critici sui quali bisogna intervenire

Il progetto, dopo essere stato studiato e approvato, viene adesso diffuso all'intera comunità scolastica. Ora, una volta condiviso, si apre una fase di consultazione e valutazione per decidere su quale area critica concentrare gli interventi, che verranno avviati a partire dal prossimo settembre, sotto forma delle cosiddette "buone pratiche", ossia dei progetti per migliorare gli aspetti non funzionali della scuola.

Per assicurarci che il progetto sia compreso e apprezzato dall'intera comunità, stiamo pianificando di condurre un breve **sondaggio** dedicato a personale docente e non docente e alle famiglie. Questo sondaggio mira a raccogliere feedback sulla comprensione del progetto e del grafico, sul gradimento complessivo del progetto e, soprattutto, dà la possibilità a tutta la comunità di diventare parte integrante sulla scelta delle aree critiche e gli interventi da attuare.

Vi ringraziamo anticipatamente per la vostra partecipazione e collaborazione nel nostro impegno per il miglioramento continuo della nostra scuola.

Questo grafico, chiamato "spine chart", mostra a colpo d'occhio i diversi indicatori selezionati.

I Pallini colorati, rappresentano graficamente il "valore della scuola", e possono essere:

- Verde, se il valore è superiore in maniera positiva rispetto al valore di riferimento
- Giallo, se il valore è di poco superiore o inferiore rispetto al valore di riferimento
- Rosso, se il valore è inferiore in maniera negativa rispetto al valore di riferimento

I pallini rossi segnalano le aree critiche su cui rivolgere l'attenzione e indirizzare gli interventi a partire dal prossimo anno. Per rendere più efficaci gli interventi è necessaria la partecipazione di tutti!

Per rispondere al sondaggio cliccare sul seguente link per compilare il modulo google:

<https://forms.gle/wBsiLPmwdSbxG6zR6>